

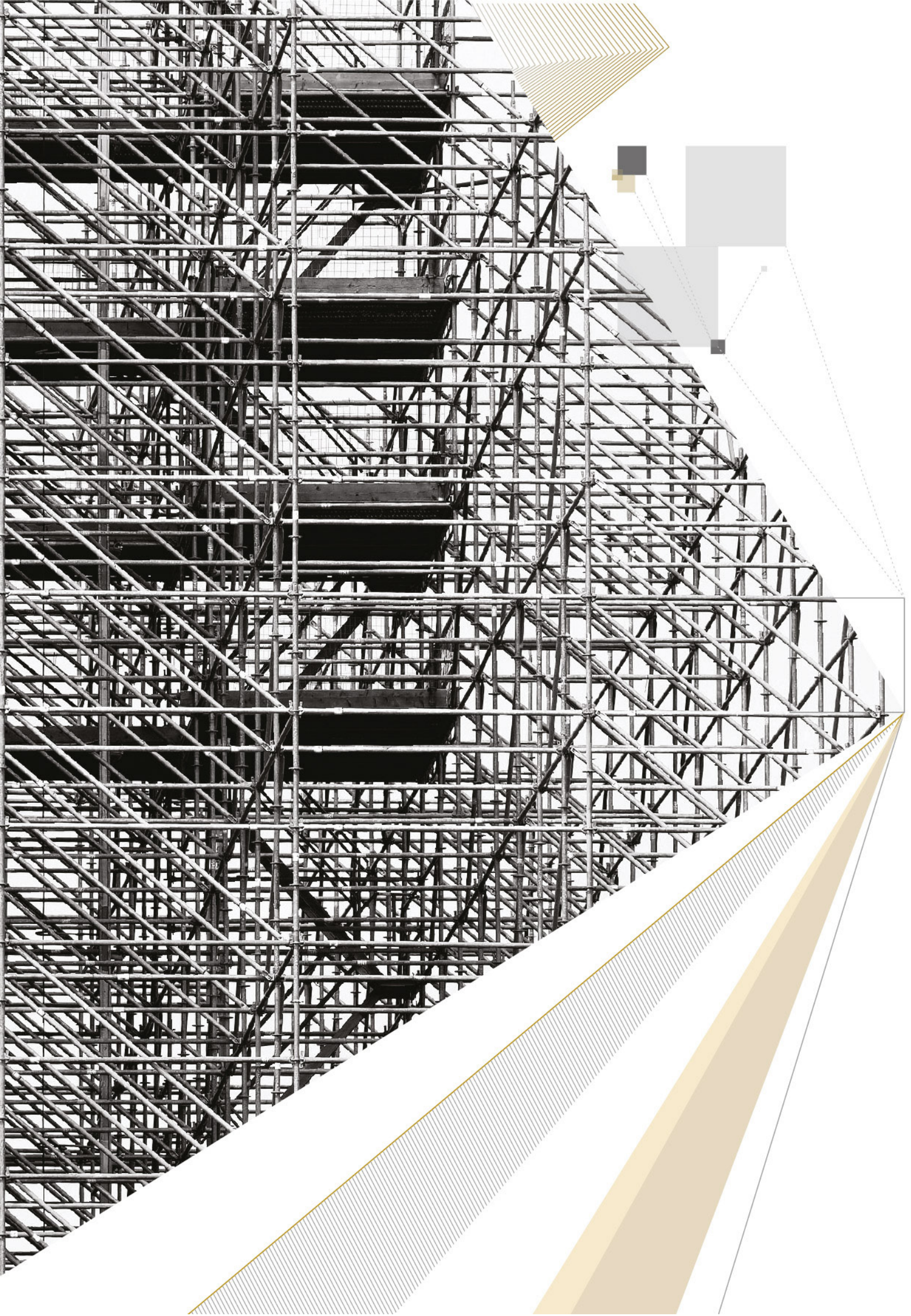


АГРИСОВГАЗ
ГРУППА КОМПАНИЙ

СТРОИТЕЛЬНЫЕ
И ПРОМЫШЛЕННЫЕ
ЛЕСА

ASG
Industry

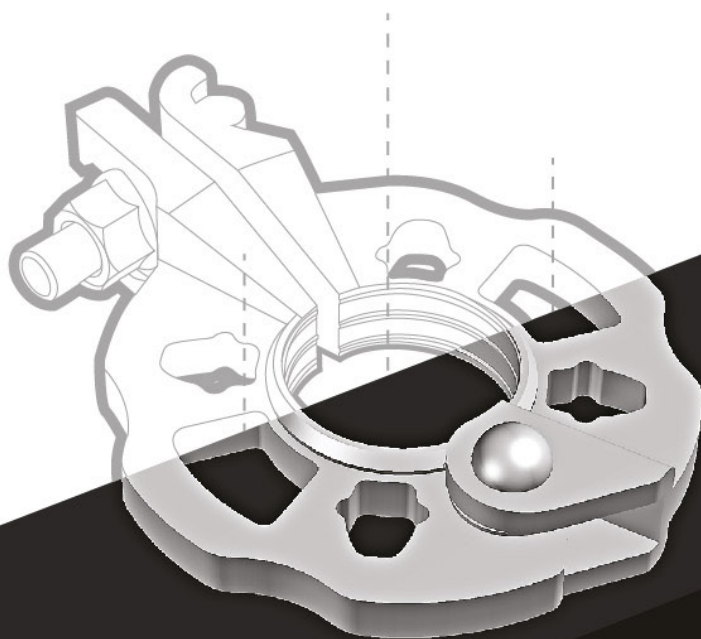
КАТАЛОГ
ЭЛЕМЕНТОВ



СОДЕРЖАНИЕ

СИСТЕМА ЛЕСОВ ASG INDUSTRY

- О КОМПАНИИ
- КЛАССИФИКАЦИЯ ПРОМЫШЛЕННЫХ ЛЕСОВ
- ОПИСАНИЕ КЛИНОВОГО СОЕДИНЕНИЯ
- ОСНОВНЫЕ ЭЛЕМЕНТЫ



ASG
Fe steel
construction

О КОМПАНИИ


АГРИСОВГАЗ
 ГРУППА КОМПАНИЙ


История компании «АГРИСОВГАЗ» берет начало в 1990 году, когда руководством РАО «Газпром» совместно с голландской фирмой AGRISYSTEMS было принято решение построить крупнейшее в России производство полного цикла по выпуску конструкций и систем для промышленных тепличных комплексов.

Уже в 1994 году были запущены в эксплуатацию сразу три завода: алюминиевых и стальных конструкций, горячего цинкования, а также налажена система производства опор освещения по современным технологиям – от сырьевой составляющей до конечного изделия.

Заводы ГК «АГРИСОВГАЗ» обеспечены высокоточным инструментом собственного производства, а также сертифицированной лабораторией. Это дает возможность контроля всех технологических процессов собственными силами. За годы своей работы компания проявила себя в таких сферах российской экономики, как сельское хозяйство, энергетика, нефтегазовый сектор, промышленно-гражданское и дорожное строительство.

Производственные мощности, качество продукции, надежность и обязательность позволили компании завоевать доверие клиентов более чем в 20 странах мира.

Сегодня «АГРИСОВГАЗ» занимает ведущее положение на российском рынке производителей опор наружного освещения, высокомагтовых осветительных установок, опор ЛЭП, металлоконструкций для дорожной и энергетической отраслей.

более **240 000** тонн
 ГОТОВОЙ ПРОДУКЦИИ
 В ГОД

более **1 600** человек
 ОБЩАЯ ЧИСЛЕННОСТЬ
 СОТРУДНИКОВ

более **125 000** м²
 ОБЩАЯ ПЛОЩАДЬ
 ПРОИЗВОДСТВЕННОГО
 КОМПЛЕКСА



ЗАВОД АЛЮМИНИЕВЫХ КОНСТРУКЦИЙ

Производит качественные профили любой группы сложности, ряд из которых не имеет аналогов в России. Важным направлением деятельности являются проектирование, производство и монтаж архитектурно-строительных систем собственной разработки (ASG).

Завод входит в пятерку лучших производителей алюминиевого профиля в России.

18 000 тонн
алюминиевых профилей в год



ЗАВОД СТАЛЬНЫХ КОНСТРУКЦИЙ

Специализируется на проектировании и производстве опор наружного освещения, высокомачтовых осветительных установок, опор ЛЭП, металлоконструкций для энергетической, нефтегазовой, строительной и дорожной отраслей.

60 000
гранёных опор освещения
и ВОУ в год

150 000 тонн
дорожных конструкций
в год

100 000
трубных опор и ОДН
в год

12 000 тонн
металлоконструкций ЛЭП
в год

20 000 тонн
строительных и промышленных
лесов в год



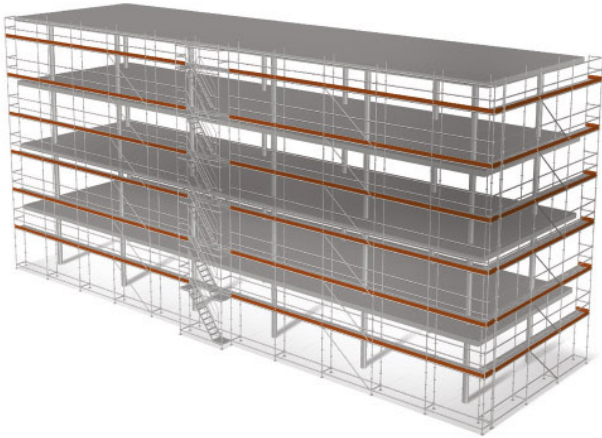
ЗАВОД ГОРЯЧЕГО ЦИНКОВАНИЯ

Включает в себя три современные линии горячего цинкования:

- ▶ две ванны итальянской фирмы BISOL, позволяющие цинковать металлоконструкции длиной до 8,8 и 12,5 м
- ▶ полностью автоматизированную и герметичную линию-агрегат капсульного типа итальянской фирмы GIMECO: длина ванны 13 м, ширина - 1,8 м, глубина - 3,2 м

150 000 тонн
оцинкованных
металлоконструкций в год

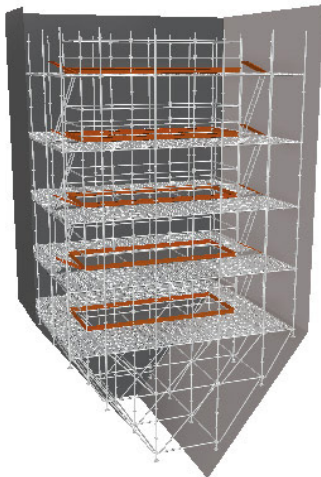
КЛАССИФИКАЦИЯ СТРОИТЕЛЬНЫХ И ПРОМЫШЛЕННЫХ ЛЕСОВ ASG INDUSTRY



ФАСАДНЫЕ ЛЕСА

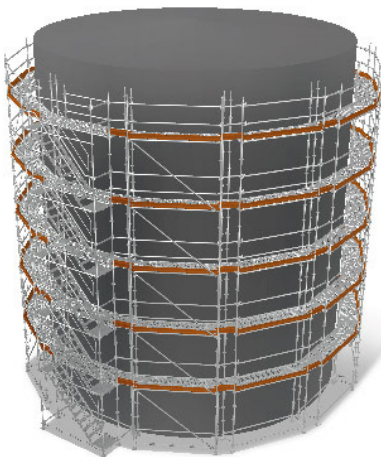
Фасадные леса ASG Industry являются универсальным решением для проведения высотных работ. Они представляют собой основную конструкцию, которая подходит для решения широкого круга задач, таких как строительство, отделка, ремонт и восстановление, стекольные, кладочные и электромонтажные работы. Благодаря возможности использования на разной высоте, эти леса становятся незаменимыми для объектов любой степени сложности.

Система ASG Industry отличается гибкостью, что позволяет адаптировать леса даже к самым сложным и нестандартным фасадам зданий. Конструкция разрабатывается индивидуально для каждого проекта, обеспечивая простоту сборки, удобство в эксплуатации и высокую мобильность. Это делает их идеальным выбором для профессионалов, ценящих надежность и эффективность.



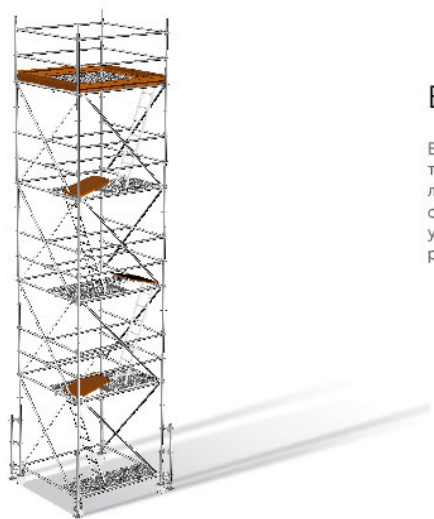
ЛЕСА ДЛЯ ВНУТРЕННИХ РАБОТ

Леса для внутренних работ ASG Industry созданы для использования в ограниченных пространствах, где установка конструкций требует особого подхода. Компоненты системы ASG Industry, разработанные для решения подобных задач, отличаются компактностью, что обеспечивает их удобную транспортировку через технологические люки и безопасный монтаж в соответствии с установленными стандартами. Благодаря оптимальному весу и простой сборке, процесс монтажа и демонтажа значительно ускоряется, что сокращает общие сроки выполнения работ.



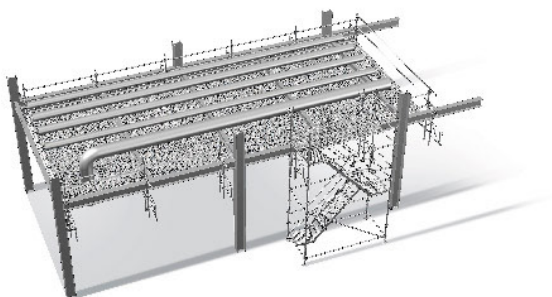
КРУГОВЫЕ ЛЕСА

Строительные круговые леса ASG Industry представляют собой оптимальное решение для выполнения работ на объектах сферической или цилиндрической формы. Они идеально подходят для обработки круглых и овальных фасадов, колонн, газгольдеров, резервуаров и других конструкций со сложной геометрией, требующих специального подхода при строительных или технических работах. Леса ASG Industry точно повторяют контуры таких объектов, что позволяет сократить количество используемых элементов и обеспечивает простоту монтажа.



ВЫШКИ-ТУРЫ

Вышки-туры ASG Industry представляют собой автономные конструкции, которые не требуют крепления к стенам или другим опорам. Благодаря модульной системе, эти леса можно собирать как в стационарном, так и в мобильном варианте, используя стандартные элементы. Надежные узловые соединения обеспечивают высокую устойчивость и безопасность конструкции, что делает их идеальным решением для различных задач.



ПОДВЕСНЫЕ ЛЕСА

Подвесные леса ASG Industry – это специализированная конструкция, состоящая из нескольких секций, установленных друг на друга и закрепленных на подвижной или статичной основе. Их ключевая особенность заключается в возможности использования на объектах, где отсутствует доступ к нулевому уровню в качестве опоры, например, при реконструкции, ремонте или строительстве сложных сооружений.

Система подвесных лесов ASG Industry разработана таким образом, чтобы минимизировать количество необходимых элементов и сократить трудозатраты. Это делает их эффективным решением для выполнения работ на высоте в условиях ограниченного пространства или сложной архитектуры объекта.

i

ОТЛИЧИТЕЛЬНЫЕ ОСОБЕННОСТИ СИСТЕМЫ ASG INDUSTRY

Сертифицирована. Система прошла сертификацию для применения в промышленности и строительстве.

Долговечна. Все несущие элементы лесов выполнены из стали и имеют цинковое покрытие 60-80мкр., что позволяет системе служить до 20 лет без потери качества.

Адаптивна. Система совместима с мировыми аналогами. С такими производителями, как Layher, Scafom-Rux, Plettac и другими.

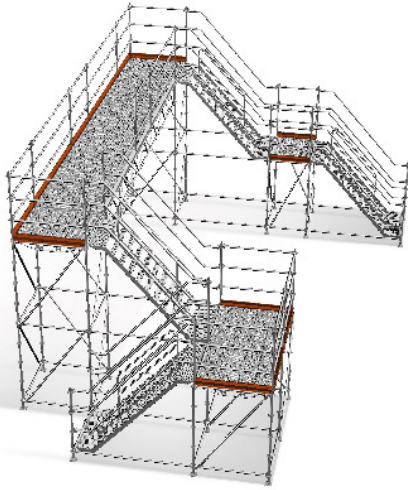
Надежна. Каждый элемент системы прошёл испытания на восприятие нагрузок в независимой сертифицированной лаборатории для безопасной эксплуатации и подбора элементов под необходимые нагрузки.

Безопасна. Особое внимание уделено безопасности. Каждый рабочий ярус оснащен поручнями и ограждениями, соответствующими всем нормам. Настилы имеют противоскользящее покрытие и защиту от смещения или опрокидывания. Люки и бортовые ограждения выделены сигнальным цветом для повышения видимости.

Экономична. Система разработана таким образом, что время и ресурсы. Благодаря оптимальному весу элементов, один человек может легко перемещать и собирать конструкцию. Клиновые соединения обеспечивают быструю и надежную сборку с использованием всего лишь молотка.

Универсальна. Большой ассортимент элементов системы позволяет адаптировать леса под любые проекты, будь то строительные работы или ремонт на промышленных объектах с высокой плотностью оборудования. Эта универсальная система подходит для решения самых разнообразных задач.

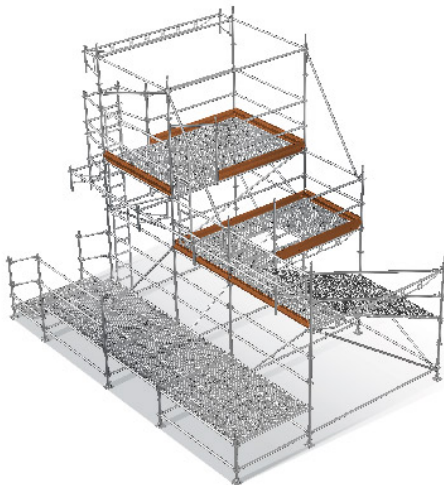
КЛАССИФИКАЦИЯ СТРОИТЕЛЬНЫХ И ПРОМЫШЛЕННЫХ ЛЕСОВ ASG INDUSTRY



ЛЕСА ДЛЯ МОСТОВЫХ ПЕРЕХОДОВ

Мостовые переходы на основе лесов ASG Industry – это инновационные конструкции, которые могут быть адаптированы под уникальные требования заказчика. Благодаря высокой прочности элементов такие переходы подходят не только для безопасного перемещения людей, но и для организации кабельных трасс.

Процесс монтажа отличается простотой и удобством: сборка конструкции осуществляется на земле, а элементы надежно соединяются между собой с помощью болтовых креплений. Это обеспечивает быструю, безопасную и экономичную установку, что делает мостовые переходы ASG Industry идеальным решением для различных задач.

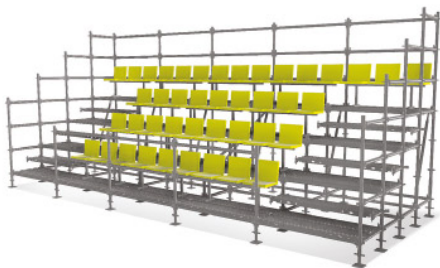


ЛЕСА ДЛЯ ТРЕНИРОВОЧНЫХ ПОЛИГОНОВ

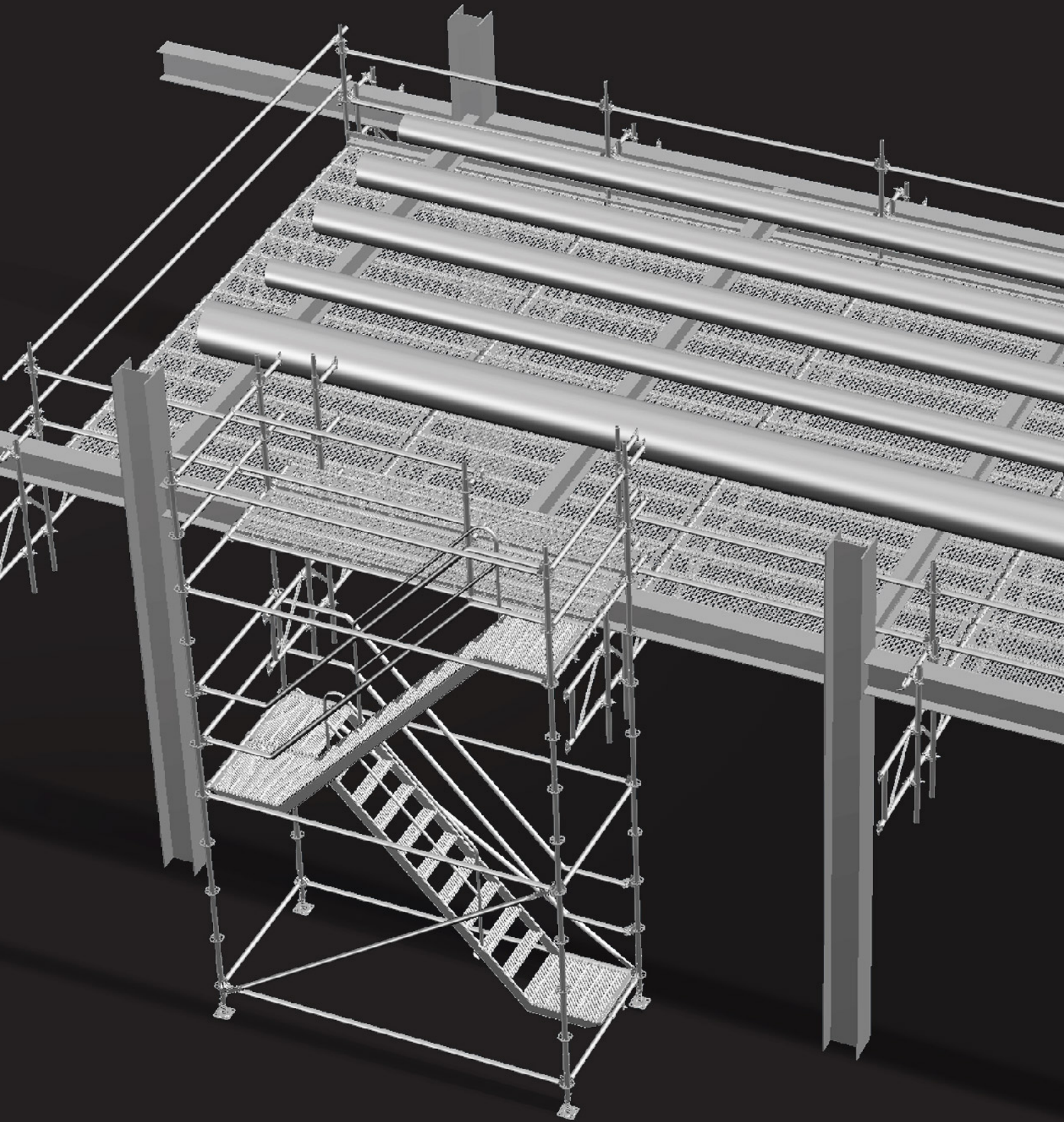
Тренировочные полигоны на основе лесов ASG Industry – это прочные и надежные конструкции, способные одновременно вмещать группы из 15–20 человек для проведения занятий. Богатая элементная база позволяет проектировать полигоны даже в условиях ограниченного пространства, а гибкость в комбинации элементов и наполнения делает их универсальными для решения разнообразных задач. Это обеспечивает высокую эффективность обучения и достижение поставленных целей.

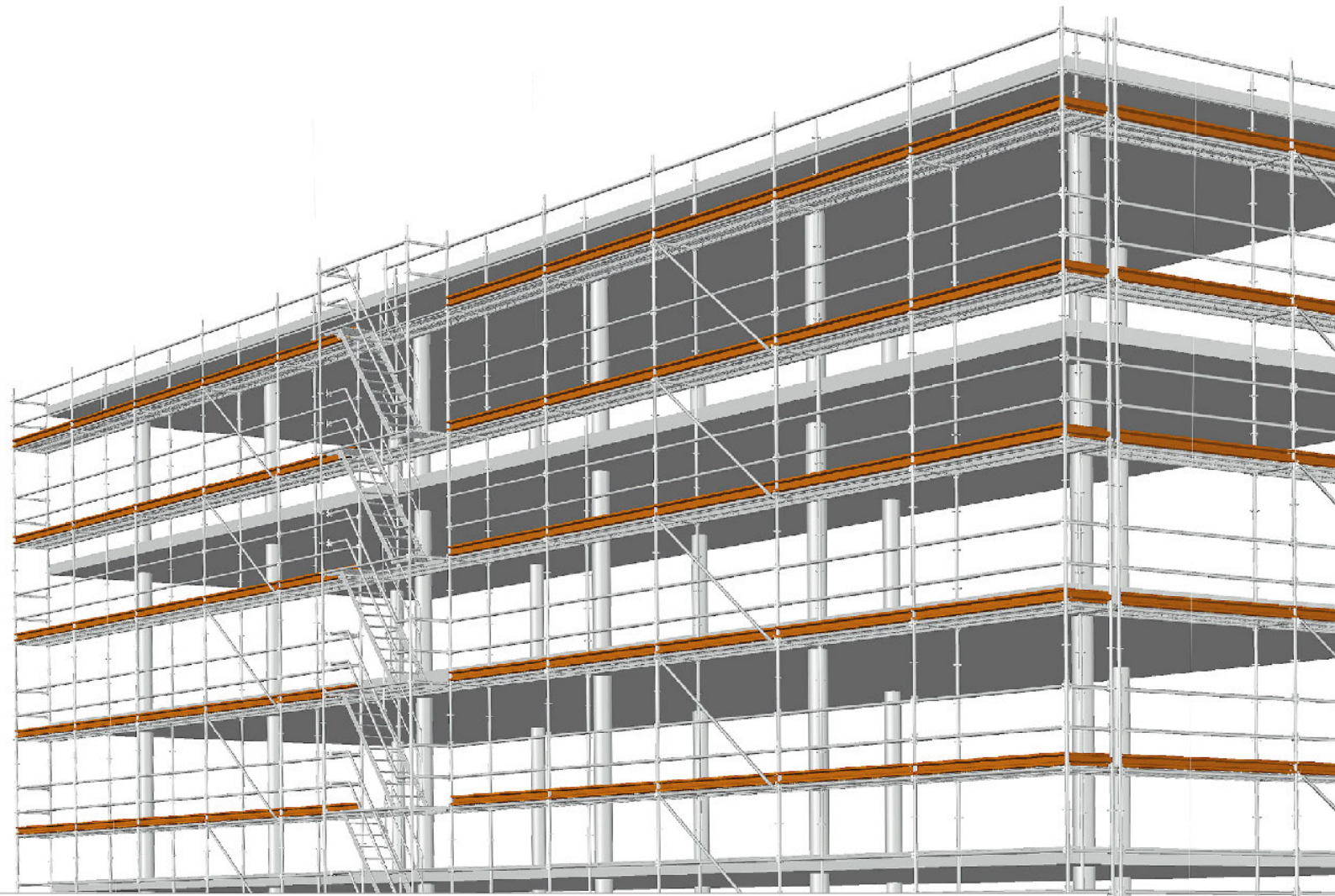
Леса ASG Industry находят применение не только в строительной и промышленной сферах, но и активно используются для подготовки специалистов различных направлений: спасателей, работников сотовой связи, специалистов ветроэнергетики и монтажников строительных лесов. Их надежность и адаптивность делают их ключевым инструментом для создания безопасных и функциональных тренировочных площадок.

КОНСТРУКЦИИ ДЛЯ КУЛЬТУРНО-МАССОВЫХ И СПОРТИВНЫХ СООРУЖЕНИЙ



Системы ASG Industry для организации мероприятий – это многоцелевые конструкции, превосходящие классические подходы в строительстве и промышленности. Эти решения адаптированы для проведения самых разных культурных и спортивных событий, будь то музыкальные фестивали, спортивные соревнования или крупные массовые действия. Благодаря уникальной технологии и высокой несущей способности, конструкции ASG Industry позволяют создавать нестандартные объекты: от зимних трасс для сноуборда и лыж, скалодромов, скейтпарков и платформ для прыжков в воду до сложных сценических и трибунных сооружений, включая временные павильоны. Особое внимание разработчиков сосредоточено на обеспечении безопасности и комфорта участников. Система надежных маршевых лестниц ASG Industry обеспечивает беспрепятственный и безопасный доступ большого числа посетителей на разные уровни, что делает эти конструкции незаменимыми для масштабных мероприятий с высокой посещаемостью.





ФАСАДНЫЕ ЛЕСА

гибкое решение для высотных работ любой сложности. Они выступают фундаментом для строительных, отделочных, ремонтных, стекольных, кирпичной кладки и электромонтажных задач на различных отметках зданий. Благодаря своей адаптивной структуре, системы ASG Industry идеально приспособляются под самые уникальные архитектурные фасады. Индивидуальная разработка конструкции обеспечивает легкость монтажа, высокую функциональность и мобильность в процессе эксплуатации.



ВЫШКИ-ТУРЫ

это самонесущие сооружения, способные обходиться без крепления к стенам или дополнительным опорам. За счет модульной системы ASG Industry удается проектировать как стационарные, так и мобильные вышки-туры, что обеспечивается благодаря универсальному набору комплектующих. Высококачественные соединения элементов обеспечивают конструкциям устойчивость и безопасность при выполнении работ на высоте, делая их оптимальным решением для различных задач.

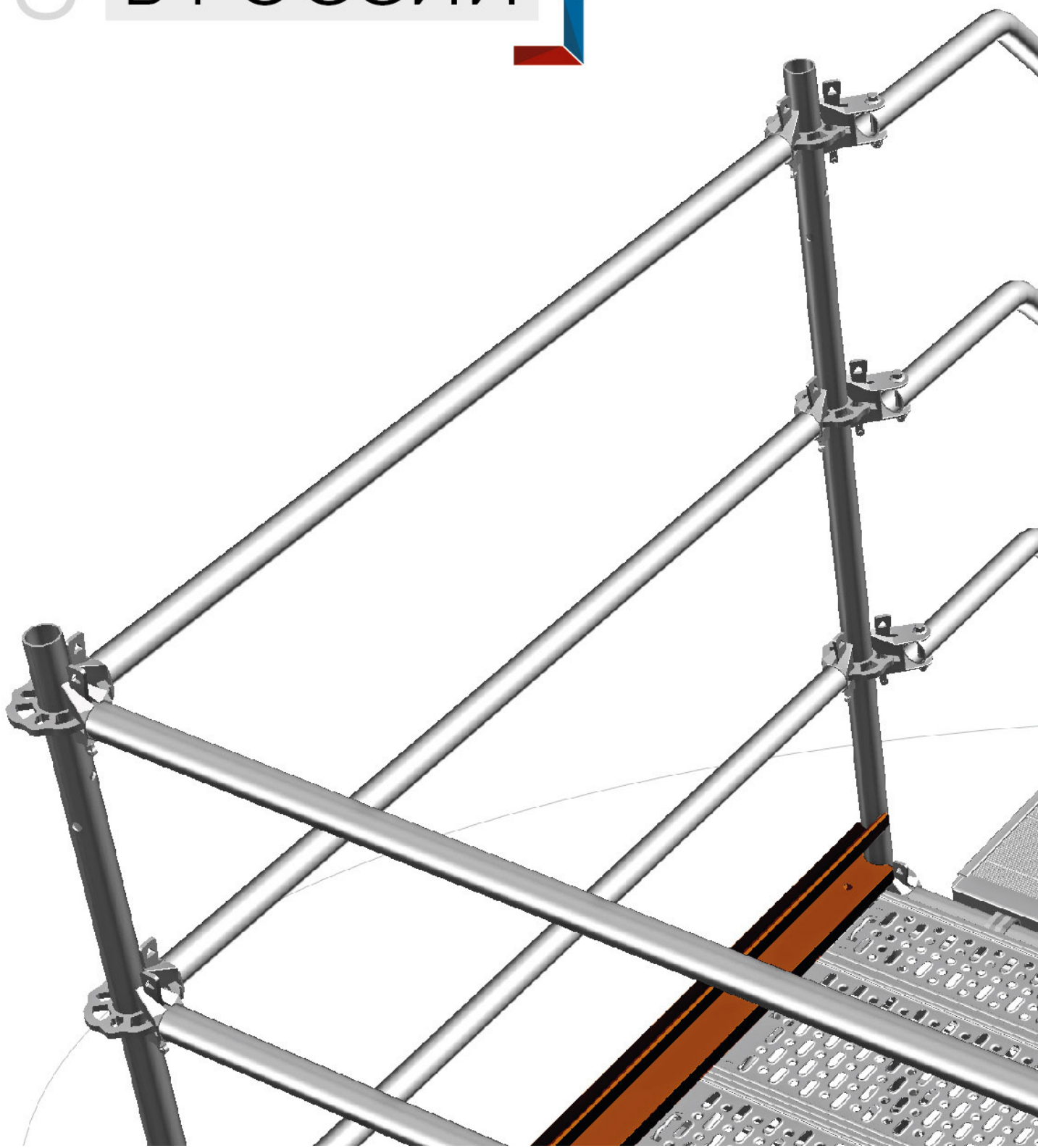




R
U

СДЕЛАНО

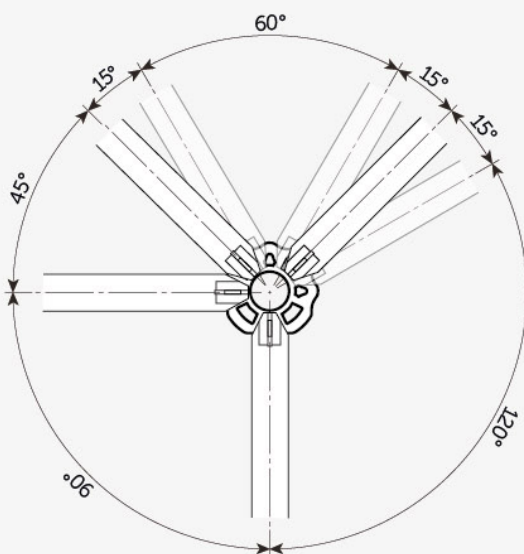
В РОССИИ



КЛИНОВОЕ СОЕДИНЕНИЕ

В системе строительных лесов ASG Industry каждый элемент отличается простотой и надежностью сборки, что играет большую роль в эффективности работы на строительных и промышленных объектах. Клин, встроенный в головку, исключает риск его потери или выпадения, обеспечивая долговечность и безопасность конструкции.

1. Завести паз клиновой головки на фланец стойки
2. Вставить клин в отверстие фланца
3. Пробить клин молотком



АВТОМАТИЧЕСКИЕ И ПРОИЗВОЛЬНЫЕ УГЛЫ

Каждый фланец позволяет закрепить до восьми элементов под различными углами, что обеспечивает широкие возможности для сборки. Фланцы расположены с интервалом 0,5 метра по всей длине стойки, что делает конструкцию предельно гибкой и адаптируемой.

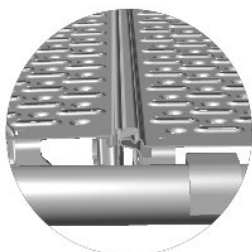
Четыре узких отверстия автоматически фиксируют элементы под прямым углом в двух плоскостях, а четыре широких отверстия позволяют устанавливать элементы под любыми углами. Это существенно повышает функциональность и универсальность конструкции, делая её пригодной для решения даже самых сложных задач.





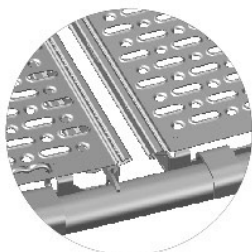
СТОЙКА С ЦЕЛЬНОФОРМОВАННЫМ НАКОНЕЧНИКОМ

Стойки лесов выполнены с цельноформованными наконечниками – это технологичное решение, которое повышает надежность конструкции, упрощает сборку и обеспечивает долговечность даже при интенсивной эксплуатации.



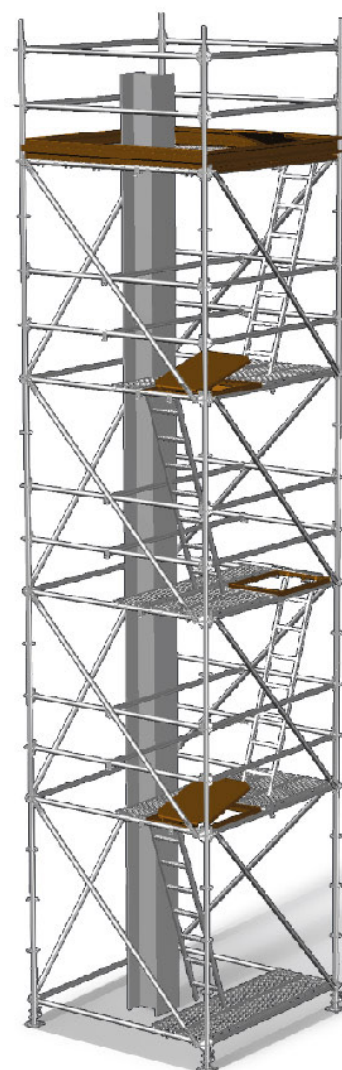
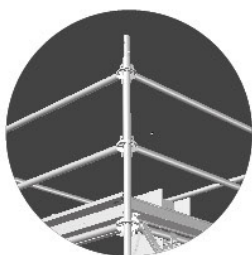
НАСТИЛЫ МОГУТ БЫТЬ СДВИНУТЫ ВНАХЛЕСТ

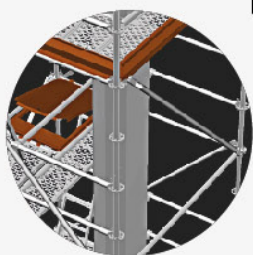
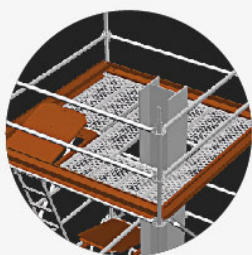
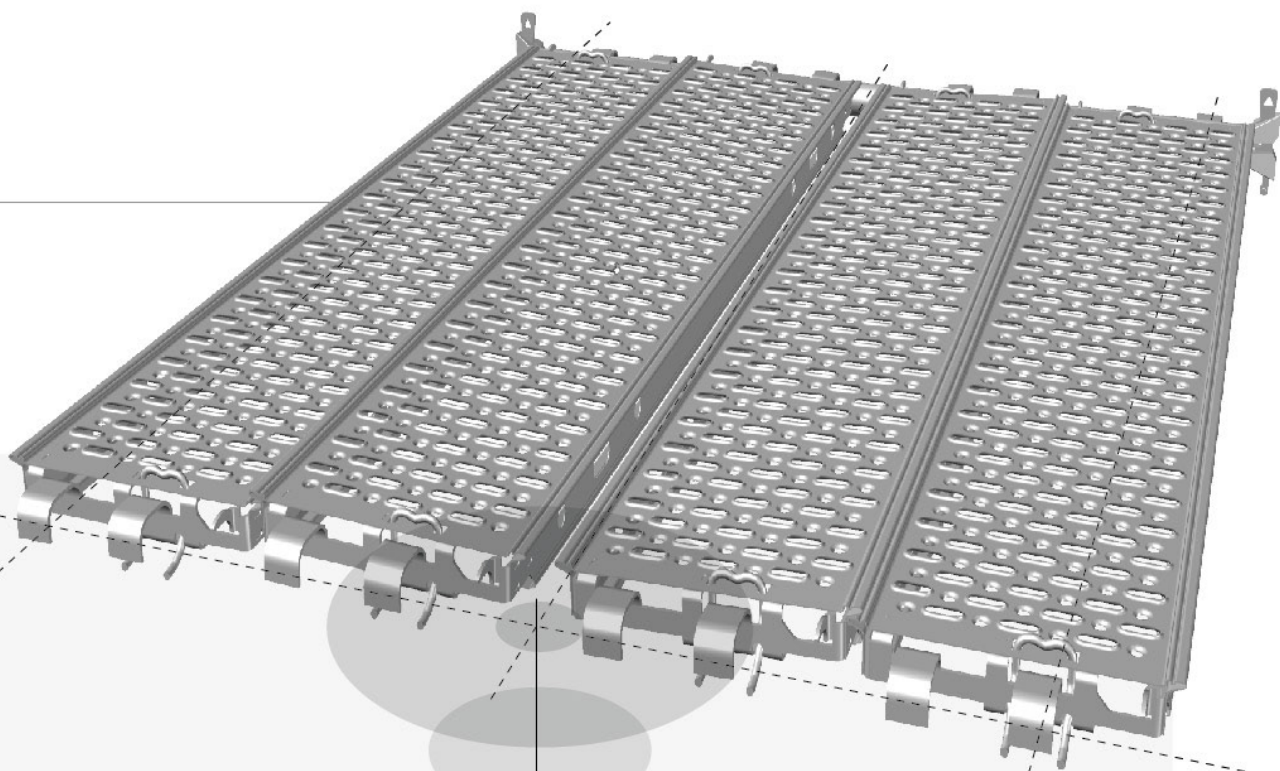
Если требуется создать небольшое отверстие в рабочей площадке для пропускания небольших труб или кабелей.



БЕЗОПАСНОСТЬ РАБОЧИХ МЕСТ

Быстрая и удобная установка бортовых ограждений. Они монтируются между вертикальными стойками и надежно фиксируются благодаря особой конструкции профиля, что обеспечивает простоту сборки и устойчивость.



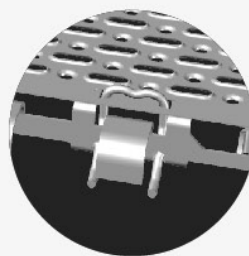


Универсальное решение

Элементы системы позволяет производить любую подгонку под местные условия.

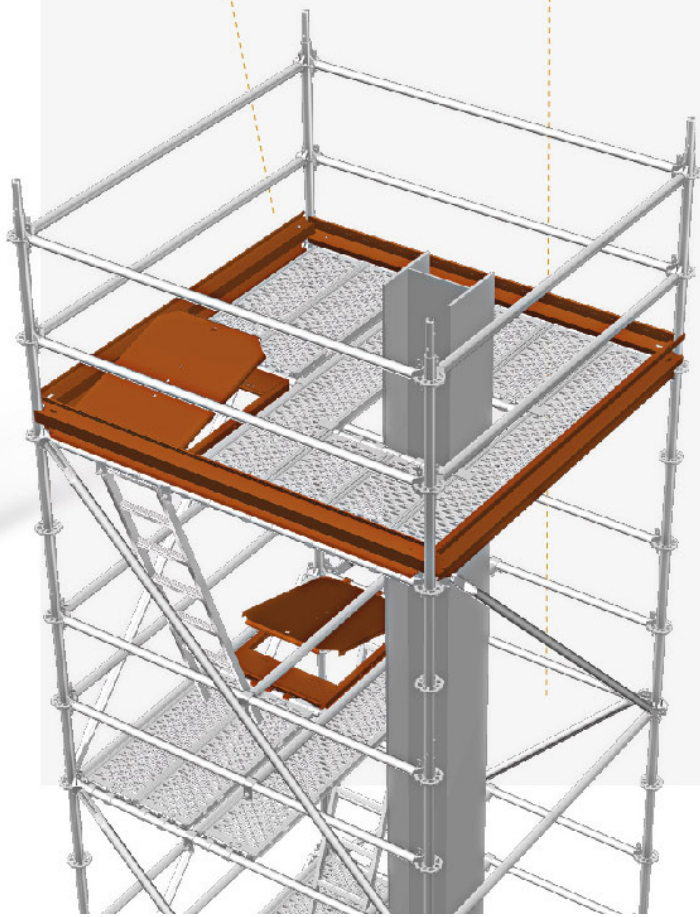
Настилы оборудованы гравитационным замком,

который фиксируется под собственным весом при укладке на ригели. Это делает монтаж быстрым, удобным и исключает необходимость дополнительных креплений.



Конструкция лесов рассчитана на эксплуатацию более 20 лет

благодаря использованию высококачественной стали и технологии горячего цинкования. Толщина защитного слоя составляет 60-80 микрон, что гарантирует устойчивость к коррозии и долговечность системы. Компания «АГРИСОВ-ГАЗ» располагает современным техническим и технологическим оборудованием, позволяющим наносить горячее цинковое покрытие даже на детали со сложной конфигурацией. Это обеспечивает комплексную защиту каждой детали, сохраняя её функциональность и качество на протяжении длительного периода эксплуатации.



ОСНОВНЫЕ ЭЛЕМЕНТЫ ЛЕСОВ ASG INDUSTRY

НОМЕР	НАИМЕНОВАНИЕ	АРТИКУЛ ASG
1	Шпindelь винтовой 75	102010
2	Шпindelь винтовой усиленный 75	102015
3	Шпindelь винтовой шарнирный 75	102020
4	Унивилка винтовая 50	102025
5	Унивилка винтовая шарнирная 50	102030
6	Унивилка 15	102045
7	Шпindelь винтовой SRU 75	102021
8	Держатель домкрата	102035
9	Стартовый элемент	102040
10	Стойка с наконечником 50	100050
•	Стойка с наконечником 100	100100
•	Стойка с наконечником 150	100150
•	Стойка с наконечником 200	100200
•	Стойка с наконечником 250	100250
•	Стойка с наконечником 300	100300
•	Стойка с наконечником 400	100400
11	Стойка без наконечника 50	101050
•	Стойка без наконечника 100	101100
•	Стойка без наконечника 150	101150
•	Стойка без наконечника 200	101200
•	Стойка без наконечника 250	101250
•	Стойка без наконечника 300	101300
•	Стойка без наконечника 400	101400
•	Стойка без наконечника 75	101075
•	Стойка без наконечника 125	101125
12	Наконечник	109001
13	Специальный болт M12x70 с гайкой с буртиком	109002
14	Ригель 19	103019
•	Ригель 39	103039
•	Ригель 73	103073
•	Ригель 109	103109
•	Ригель 140	103140
•	Ригель 157	103157
•	Ригель 207	103207
•	Ригель 257	103257
•	Ригель 307	103307
15	Ригель PP 39	103010
•	Ригель PP 73	103015
•	Ригель PP 109	103020
•	Ригель PP 140	103025
•	Ригель PP 157	103030
•	Ригель PP 207	103035
•	Ригель PP 257	103040
•	Ригель PP 307	103045
16	Ригель НН 32	103001
•	Ригель НН 64	103002
•	Ригель НН 96	103003
17	Ригель усиленный 157	103158
•	Ригель усиленный 207	103208
•	Ригель усиленный 257	103258
•	Ригель усиленный 307	103308
18	Консоль 39 без наконечника	108039
•	Консоль 73 без наконечника	108073
•	Консоль 109 без наконечника	108109
19	Диагональ вертикальная 109/50	104051
•	Диагональ вертикальная 157/50	104052
•	Диагональ вертикальная 207/50	104053
•	Диагональ вертикальная 257/50	104054
•	Диагональ вертикальная 307/50	104055
•	Диагональ вертикальная 73/100	104101
•	Диагональ вертикальная 109/100	104102
•	Диагональ вертикальная 157/100	104103
•	Диагональ вертикальная 207/100	104104
•	Диагональ вертикальная 257/100	104105
•	Диагональ вертикальная 307/100	104106
•	Диагональ вертикальная 73/150	104151

НОМЕР	НАИМЕНОВАНИЕ	АРТИКУЛ ASG
19	Диагональ вертикальная 109/150	104152
•	Диагональ вертикальная 157/150	104153
•	Диагональ вертикальная 207/150	104154
•	Диагональ вертикальная 257/150	104155
•	Диагональ вертикальная 307/150	104156
•	Диагональ вертикальная 73/200	104201
•	Диагональ вертикальная 109/200	104202
•	Диагональ вертикальная 140/200	104203
•	Диагональ вертикальная 157/200	104204
•	Диагональ вертикальная 207/200	104205
•	Диагональ вертикальная 257/200	104206
•	Диагональ вертикальная 307/200	104207
•	Диагональ вертикальная 414/200	104208
20	Диагональ горизонтальная 109x109	104001
•	Диагональ горизонтальная 157x157	104002
•	Диагональ горизонтальная 207x207	104003
•	Диагональ горизонтальная 257x257	104004
•	Диагональ горизонтальная 307x307	104005
21	Коньковый элемент 120	113120
22	Коньковый элемент 150	113150
23	Коньковый элемент 165	113165
24	Ферма 307x50	113307
•	Ферма 414x50	113414
•	Ферма 514x50	113514
•	Ферма 614x50	113614
•	Ферма 771x50	113771
25	Настил стальной 73x19	105001
•	Настил стальной 109x19	105002
•	Настил стальной 140x19	105003
•	Настил стальной 157x19	105004
•	Настил стальной 207x19	105005
•	Настил стальной 257x19	105006
•	Настил стальной 307x19	105007
•	Настил стальной 73x32	105073
•	Настил стальной 109x32	105109
•	Настил стальной 140x32	105140
•	Настил стальной 157x32	105157
•	Настил стальной 207x32	105207
•	Настил стальной 257x32	105257
•	Настил стальной 307x32	105307
26	Планка стальная 100x32	106100
•	Планка стальная 150x32	106150
•	Планка стальная 200x32	106200
•	Планка стальная 250x32	106250
27	Лист перекрытия зазоров 100x32	106010
•	Лист перекрытия зазоров 150x32	106015
28	Люк 700x800	112100
29	Люк складной 700x800	112110
30	Лестница накидная 33x210 AL	112010
31	Маршевая лестница 157x100 AL	112015
•	Маршевая лестница 257x200 AL	112025
•	Маршевая лестница 307x200 AL	112030
32	Внешнее лестничное ограждение 257x200	112050
•	Внешнее лестничное ограждение 307x200	112060
33	Внутреннее лестничное ограждение	112080
34	Лестничное ограждение	112090
35	Анкерный кронштейн 50	108050
•	Анкерный кронштейн 100	108100
•	Анкерный кронштейн 150	108150
•	Анкерный кронштейн 200	108200
•	Анкерный кронштейн 250	108250
36	Бортовое ограждение стальное 39	107039
•	Бортовое ограждение стальное 73	107073
•	Бортовое ограждение стальное 109	107109
•	Бортовое ограждение стальное 140	107140
•	Бортовое ограждение стальное 157	107157

ОСНОВНЫЕ ЭЛЕМЕНТЫ ЛЕСОВ ASG INDUSTRY

НОМЕР	НАИМЕНОВАНИЕ	АРТИКУЛ ASG
36	Бортовое ограждение стальное 207	107207
•	Бортовое ограждение стальное 257	107257
•	Бортовое ограждение стальное 307	107307
37	Зажимная розетка	010045
38	Хомут клин-клин	010030
39	Хомут делитель вертикальный	010005
40	Хомут рог	010015
41	Хомут балочный	010035
42	Хомут неповоротный 48x48, кованный	010036
43	Хомут поворотный 48x48, кованный	010040
44	Труба 100	012010
•	Труба 150	012015
•	Труба 200	012020
•	Труба 250	012025
•	Труба 300	012030
•	Труба 350	012035
•	Труба 400	012040
•	Труба 500	012050
•	Труба 600	012060
45	Колесо	019000
46	Фиксирующий винт 12x80, красный	019008
47	Фиксирующий винт 12x40, синий	019009
48	Дюбель пластиковый 14x100	019010
•	Дюбель пластиковый 14x140	019011
49	Анкерное кольцо 12x190	019012
•	Анкерное кольцо 12x350	019014
50	Модульная паллета 120x80	018002
51	Модульная паллета 120x80 с сеткой	018003



устойчивость
к восприятию
высоких нагрузок



интегрируется
с элементами каталога
ASG Industry



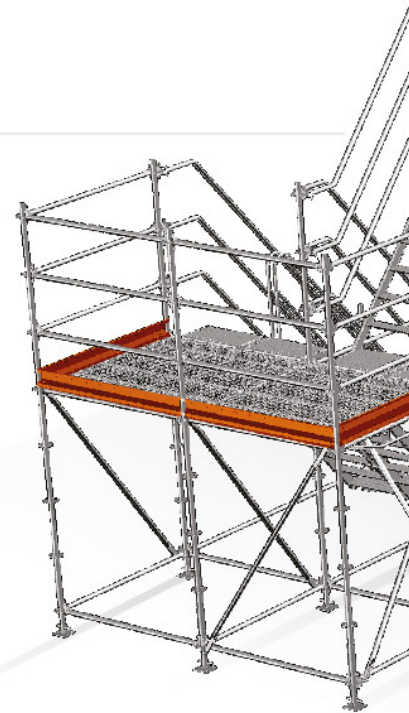
защитное покрытие
методом горячего
цинкования

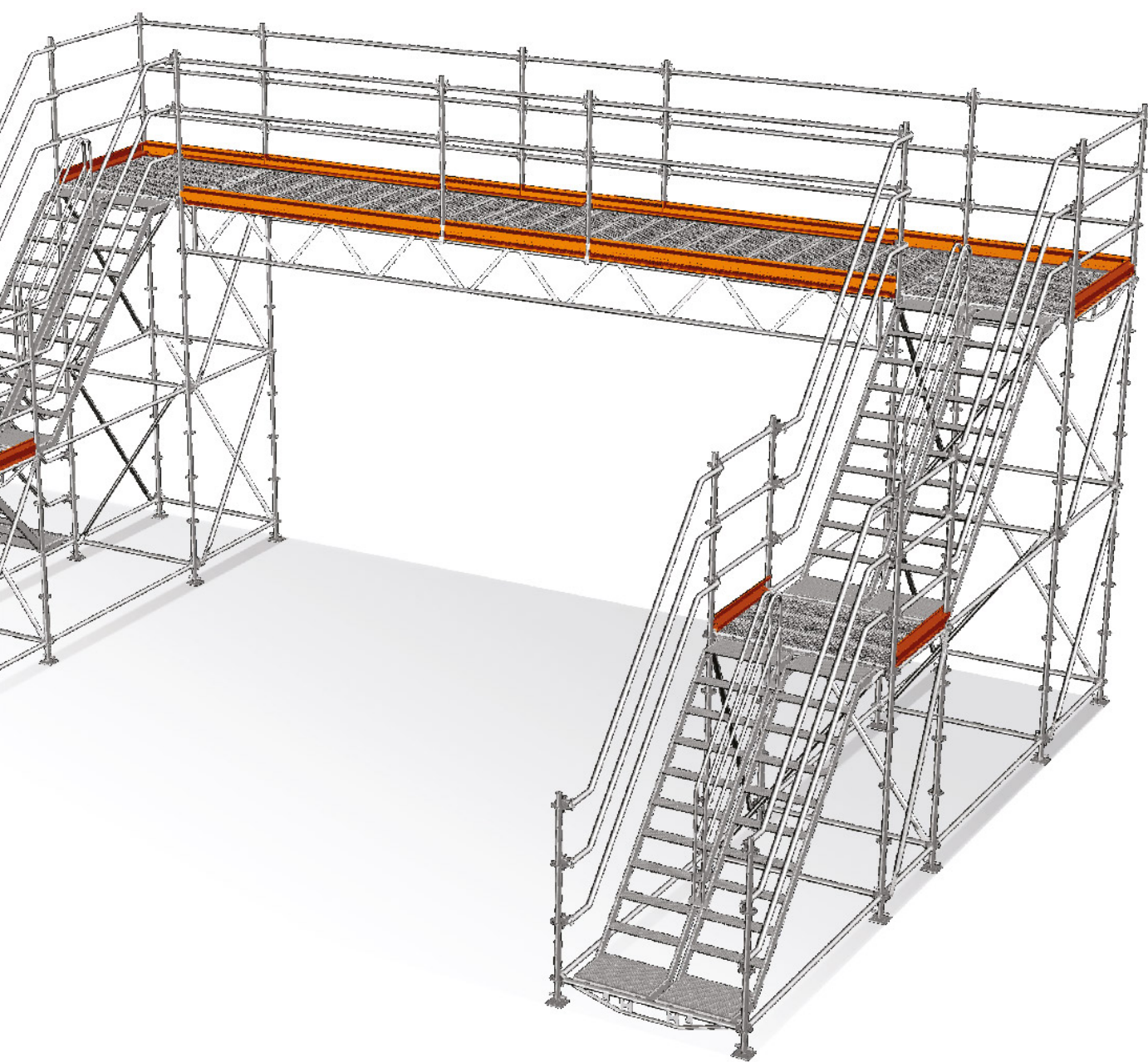


высокая
скорость
возведения



элемент выполнен
в соответствии
с ГОСТ





ОСНОВНЫЕ ЭЛЕМЕНТЫ ЛЕСОВ ASG INDUSTRY

Шпindelь винтовой 75

01



Артикул	Наименование	Масса, кг	Размеры, мм	Допустимая нагрузка, кН
102010	Шпindelь винтовой 75	4,7	150x150x750	≤40
A	B	C	D	E



Мах допустимая выдвигка - 500 мм

Шпindelь винтовой усиленный 75

02



Артикул	Наименование	Масса, кг	Размеры, мм	Допустимая нагрузка, кН
102015	Шпindelь винтовой усиленный 75	4,9	140x140x750	≤60
A	B	C	D	E



Мах допустимая выдвигка - 500 мм

Шпindelь винтовой шарнирный 75

03



Артикул	Наименование	Масса, кг	Размеры, мм	Допустимая нагрузка, кН
102020	Шпindelь винтовой шарнирный 75	5,3	150x150x750	≤30
A	B	C	D	E



Мах допустимая выдвигка - 350 мм



устойчивость
к восприятию
высоких
нагрузок



интегрируется
с элементами
каталога
ASG Industry



защитное
покрытие
методом
горячего
цинкования

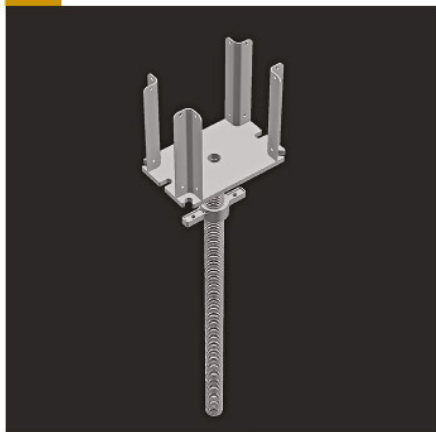


элемент
выполнен
в соответствии
с ГОСТ

ASG
Industry

Унивилка винтовая 50

04



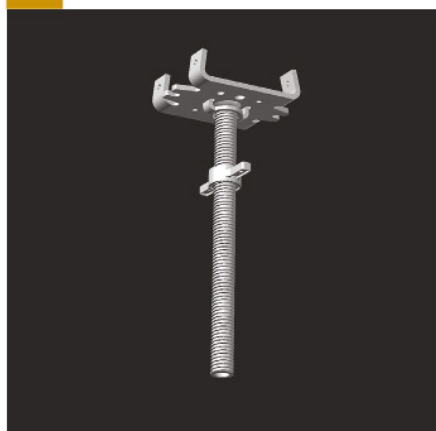
Артикул	Наименование	Масса, кг	Размеры, мм	Допустимая нагрузка, кН
102025	Унивилка винтовая 50	6,33	240x155x500	≤60
A	B	C	D	E



Мах допустимая выдвигка - 300 мм

Унивилка винтовая шарнирная 50

05



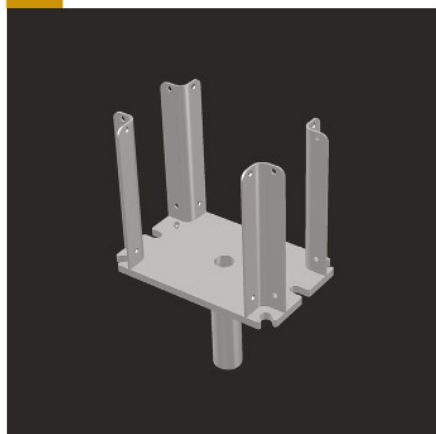
Артикул	Наименование	Масса, кг	Размеры, мм	Допустимая нагрузка, кН
102030	Унивилка винтовая шарнирная 50	6,0	240x155x500	≤40
A	B	C	D	E



Мах допустимая выдвигка - 300 мм

Унивилка 15

06



Артикул	Наименование	Масса, кг	Размеры, мм	Допустимая нагрузка, кН
102045	Унивилка 15	4,5	240x155x150	≤60
A	B	C	D	E



Без винтового штока

ОСНОВНЫЕ ЭЛЕМЕНТЫ ЛЕСОВ ASG INDUSTRY

Шпindelь винтовой SRU 75

07



Артикул	Наименование	Масса, кг	Размеры, мм	Допустимая нагрузка, кН
102021	Шпindelь винтовой SRU 75	4,8	H=750	≤40

A	B	C	D	E



Мах допустимая выдвигка - 500 мм

Держатель домкрата

08



Артикул	Наименование	Масса, кг	Допустимая нагрузка, кН
102035	Держатель домкрата	1	1,5

A	B	C	D



Удерживает шпindelь при переноске конструкции краном

Стартовый элемент

09



Артикул	Наименование	Масса, кг	Размеры, мм	Допустимая нагрузка, кН
102040	Стартовый элемент	2,3	H=470	≤60

A	B	C	D	E



Монтируется непосредственно на шпindelь



устойчивость
к восприятию
высоких
нагрузок



интегрируется
с элементами
каталога
ASG Industry



защитное
покрытие
методом
горячего
цинкования



элемент
выполнен
в соответствии
с ГОСТ

ASG
Industry

Стойка с наконечником

10



Артикул	Наименование	Масса, кг	Размеры, мм	Допустимая нагрузка, кН	
100050	Стойка с наконечником 50	2,78	H=500	≤60	1
100100	Стойка с наконечником 100	5,03	H=1000	≤60	2
100150	Стойка с наконечником 150	7,29	H=1500	≤60	3
100200	Стойка с наконечником 200	9,54	H=2000	≤60	4
100250	Стойка с наконечником 250	11,79	H=2500	≤60	5
100300	Стойка с наконечником 300	14,04	H=3000	≤60	6
100400	Стойка с наконечником 400	18,55	H=4000	≤60	7

A

B

C

D

E



ГОСТ
9.307-2021

ГОСТ
27321-2023

Стойка без наконечника

11



Артикул	Наименование	Масса, кг	Размеры, мм	Допустимая нагрузка, кН	
101050	Стойка без наконечника 50	2,22	H=500	≤60	1
101100	Стойка без наконечника 100	4,47	H=1000	≤60	2
101150	Стойка без наконечника 150	6,73	H=1500	≤60	3
101200	Стойка без наконечника 200	8,98	H=2000	≤60	4
101250	Стойка без наконечника 250	11,23	H=2500	≤60	5
101300	Стойка без наконечника 300	13,48	H=3000	≤60	6
101400	Стойка без наконечника 400	17,99	H=4000	≤60	7
101075	Стойка без наконечника 75	3,6	H=750	≤60	8
101125	Стойка без наконечника 125	5,8	H=1250	≤60	9

A

B

C

D

E



Арт. 101075 и 101125 со встроенным стартовым элементом



ГОСТ
9.307-2021

ГОСТ
27321-2023

Наконечник

12



Артикул	Наименование	Масса, кг	Размеры, мм
109001	Наконечник	1,7	L=500

A

B

C

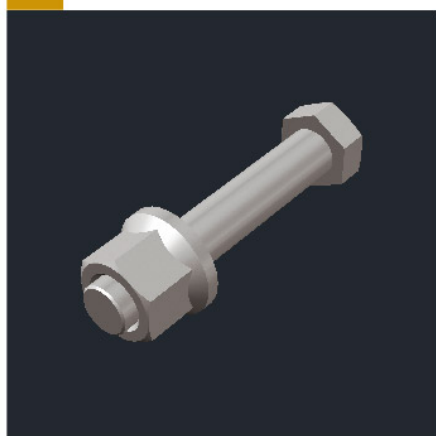
D



Используется совместно с арт. 109002

Специальный болт M12x70 с гайкой с буртиком

13



Артикул	Наименование	Масса, кг
109002	Специальный болт M12x70 с гайкой с буртиком	0,09

A

B

C





устойчивость
к воздействию
высоких
нагрузок



интегрируется
с элементами
каталога
ASG Industry



защитное
покрытие
методом
горячего
цинкования



элемент
выполнен
в соответствии
с ГОСТ

ASG
Industry

Ригель

14



Артикул	Наименование	Масса, кг	Размеры, мм	Допустимая нагрузка, кН	
103019	Ригель 19	1,5	L=190	F=8,18кН, q=34,8кН/м	1
103039	Ригель 39	2,2	L=390	F=8,18кН, q=34,8кН/м	2
103073	Ригель 73	3,41	L=730	F=5,69кН, q=16,2кН/м	3
103109	Ригель 109	4,69	L=1090	F=4,39кН, q=9,5кН/м	4
103140	Ригель 140	5,79	L=1400	F=3,2кН, q=5,2кН/м	5
103157	Ригель 157	6,4	L=1570	F=3,06кН, q=4,45кН/м	6
103207	Ригель 207	8,18	L=2070	F=2,4кН, q=2,63кН/м	7
103257	Ригель 257	9,96	L=2570	F=1,98кН, q=1,74кН/м	8
103307	Ригель 307	11,74	L=3070	F=1,69кН, q=1,24кН/м	9
A	B	C	D	E	



ГОСТ
9.307-2021

ГОСТ
27321-2023

Ригель PP

15



Артикул	Наименование	Масса, кг	Размеры, мм	
103010	Ригель PP 39	2,03	L=390	1
103015	Ригель PP 73	3,24	L=730	2
103020	Ригель PP 109	4,53	L=1090	3
103025	Ригель PP 140	5,63	L=1400	4
103030	Ригель PP 157	6,23	L=1570	5
103035	Ригель PP 207	8,01	L=2070	6
103040	Ригель PP 257	9,79	L=2570	7
103045	Ригель PP 307	11,57	L=3070	8
A	B	C	D	



PP - «Ригель-Ригель».
Монтируется между ригелями



ГОСТ
9.307-2021

ГОСТ
27321-2023

ОСНОВНЫЕ ЭЛЕМЕНТЫ ЛЕСОВ ASG INDUSTRY

Ригель НН

16



Артикул	Наименование	Масса, кг	Размеры, мм	
103001	Ригель НН 32	2,08	L=320	1
103002	Ригель НН 64	3,22	L=640	2
103003	Ригель НН 96	4,36	L=960	3

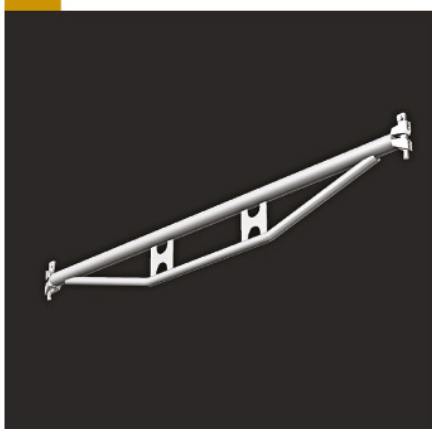
A B C D



НН - «Настил-Настил».
Монтируется между настилами

Ригель усиленный

17



Артикул	Наименование	Масса, кг	Размеры, мм	Допустимая нагрузка, кН	
103158	Ригель усиленный 157	8,53	L=1570	F=12,6кН, q=19,8кН/м	1
103208	Ригель усиленный 207	11,33	L=2070	F=10,93кН, q=13,6кН/м	2
103258	Ригель усиленный 257	13,79	L=2570	F=9,33кН, q=8,53кН/м	3
103308	Ригель усиленный 307	16,57	L=3070	F=8,2кН, q=6,29кН/м	4

A B C D E



Для восприятия более
высоких нагрузок

Консоль без наконечника

18



Артикул	Наименование	Масса, кг	Размеры, мм	
108039	Консоль 39 без наконечника	4,84	L=390, H=500	1
108073	Консоль 73 без наконечника	7,4	L=730, H=500	2
108109	Консоль 109 без наконечника	9,99	L=1090, H=500	3

A B C D



При необходимости используется
совместно с арт. 109001, 109002



устойчивость
к восприятию
высоких
нагрузок



интегрируется
с элементами
каталога
ASG Industry



защитное
покрытие
методом
горячего
цинкования



элемент
выполнен
в соответствии
с ГОСТ

ASG
Industry

Диагональ вертикальная

19



Артикул	Наименование	Масса, кг	Размеры, мм	
104051	Диагональ вертикальная 109/50	4,94	L=1090, H=500	1
104052	Диагональ вертикальная 157/50	6,32	L=1570, H=500	2
104053	Диагональ вертикальная 207/50	7,83	L=2070, H=500	3
104054	Диагональ вертикальная 257/50	9,36	L=2570, H=500	4
104055	Диагональ вертикальная 307/50	10,9	L=3070, H=500	5
104101	Диагональ вертикальная 73/100	5,24	L=730, H=1000	6
104102	Диагональ вертикальная 109/100	5,92	L=1090, H=1000	7
104103	Диагональ вертикальная 157/100	7,06	L=1570, H=1000	8
104104	Диагональ вертикальная 207/100	8,4	L=2070, H=1000	9
104105	Диагональ вертикальная 257/100	9,82	L=2570, H=1000	10
104106	Диагональ вертикальная 307/100	11,29	L=3070, H=1000	11
104151	Диагональ вертикальная 73/150	6,67	L=730, H=1500	12
104152	Диагональ вертикальная 109/150	7,17	L=1090, H=1500	13
104153	Диагональ вертикальная 157/150	8,09	L=1570, H=1500	14
104154	Диагональ вертикальная 207/150	9,26	L=2070, H=1500	15
104155	Диагональ вертикальная 257/150	10,54	L=2570, H=1500	16
104156	Диагональ вертикальная 307/150	11,91	L=3070, H=1500	17
104201	Диагональ вертикальная 73/200	8,17	L=730, H=2000	18
104202	Диагональ вертикальная 109/200	8,56	L=1090, H=2000	19
104203	Диагональ вертикальная 140/200	9,02	L=1400, H=2000	20
104204	Диагональ вертикальная 157/200	9,32	L=1570, H=2000	21
104205	Диагональ вертикальная 207/200	10,32	L=2070, H=2000	22
104206	Диагональ вертикальная 257/200	11,47	L=2570, H=2000	23
104207	Диагональ вертикальная 307/200	12,72	L=3070, H=2000	24
104208	Диагональ вертикальная 414/200	15,62	L=4140, H=2000	25
A	B	C	D	



Для выравнивания конструкции
в вертикальной плоскости



ГОСТ
9.307-2021

ГОСТ
27321-2023

Диагональ горизонтальная

20



Артикул	Наименование	Масса, кг	Размеры, мм	
104001	Диагональ горизонтальная 109x109	6,3	L=1542	1
104002	Диагональ горизонтальная 157x157	8,71	L=2220	2
104003	Диагональ горизонтальная 207x207	11,23	L=2927	3
104004	Диагональ горизонтальная 257x257	13,75	L=3635	4
104005	Диагональ горизонтальная 307x307	16,26	L=4342	5
A	B	C	D	



ГОСТ
9.307-2021

ГОСТ
27321-2023



Для выравнивания конструкции
в горизонтальной плоскости

ОСНОВНЫЕ ЭЛЕМЕНТЫ ЛЕСОВ ASG INDUSTRY

Коньковый элемент 120

21



Артикул	Наименование	Масса, кг	Угол °
113120	Коньковый элемент 120	11	Угол 120°
A	B	C	D



Используется совместно с арт. 113307-113771 для создания скатной кровли

Коньковый элемент 150

22



Артикул	Наименование	Угол °
113150	Коньковый элемент 150	Угол 150°
A	B	C



Используется совместно с арт. 113307-113771 для создания скатной кровли

Коньковый элемент 165

23



Артикул	Наименование	Угол °
113165	Коньковый элемент 165	Угол 165°
A	B	C



Используется совместно с арт. 113307-113771 для создания скатной кровли



устойчивость
к восприятию
высоких
нагрузок



интегрируется
с элементами
каталога
ASG Industry



защитное
покрытие
методом
горячего
цинкования

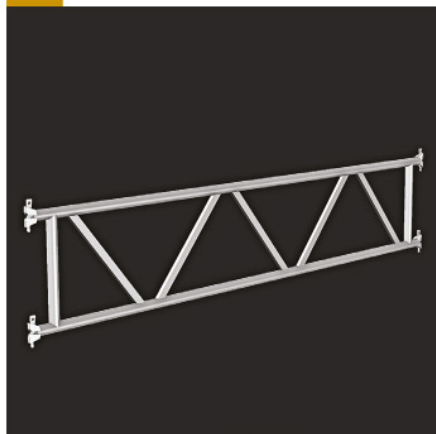


элемент
выполнен
в соответствии
с ГОСТ

ASG
Industry

Ферма

24



Артикул	Наименование	Масса, кг	Размеры, мм	
113307	Ферма 307x50	31,85	L=3070, H=500	1
113414	Ферма 414x50	41,5	L=4140, H=500	2
113514	Ферма 514x50	50,65	L=5140, H=500	3
113614	Ферма 614x50	59,81	L=6140, H=500	4
113771	Ферма 771x50	74,04	L=7710, H=500	5



Для восприятия больших нагрузок
и перекрытия больших пролетов

Настил стальной

25



Артикул	Наименование	Масса, кг	Размеры, мм	Допустимая нагрузка, кН	
105001	Настил стальной 73x19	3,96	L=730, B=190	Класс 6, q=6кН/м2	1
105002	Настил стальной 109x19	5,48	L=1090, B=190	Класс 6, q=6кН/м2	2
105003	Настил стальной 140x19	6,83	L=1400, B=190	Класс 6, q=6кН/м2	3
105004	Настил стальной 157x19	7,57	L=1570, B=190	Класс 6, q=6кН/м2	4
105005	Настил стальной 207x19	9,69	L=2070, B=190	Класс 6, q=6кН/м2	5
105006	Настил стальной 257x19	11,81	L=2570, B=190	Класс 5, q=4,5кН/м2	6
105007	Настил стальной 307x19	13,94	L=3070, B=190	Класс 4, q=3кН/м2	7



Артикул	Наименование	Масса, кг	Размеры, мм	Допустимая нагрузка, кН	
105073	Настил стальной 73x32	5,12	L=730, B=320	Класс 6, q=6кН/м2	1
105109	Настил стальной 109x32	7,04	L=1090, B=320	Класс 6, q=6кН/м2	2
105140	Настил стальной 140x32	8,74	L=1400, B=320	Класс 6, q=6кН/м2	3
105157	Настил стальной 157x32	9,64	L=1570, B=320	Класс 6, q=6кН/м2	4
105207	Настил стальной 207x32	12,31	L=2070, B=320	Класс 6, q=6кН/м2	5
105257	Настил стальной 257x32	14,98	L=2570, B=320	Класс 5, q=4,5кН/м2	6
105307	Настил стальной 307x32	17,64	L=3070, B=320	Класс 4, q=3кН/м2	7



ОСНОВНЫЕ ЭЛЕМЕНТЫ ЛЕСОВ ASG INDUSTRY

Планка стальная

26



Артикул	Наименование	Масса, кг	Размеры, мм
106100	Планка стальная 100x32	6,54	L=1000, B=320
106150	Планка стальная 150x32	9	L=1500, B=320
106200	Планка стальная 200x32	11,43	L=2000, B=320
106250	Планка стальная 250x32	13,88	L=2500, B=320

A B C D



Для перекрытия нестандартных зазоров шириной более 300 мм

Лист перекрытия зазоров

27



Артикул	Наименование	Масса, кг	Размеры, мм
106010	Лист перекрытия зазоров 100x32	3,32	L=1000, B=320
106015	Лист перекрытия зазоров 150x32	4,98	L=1500, B=320

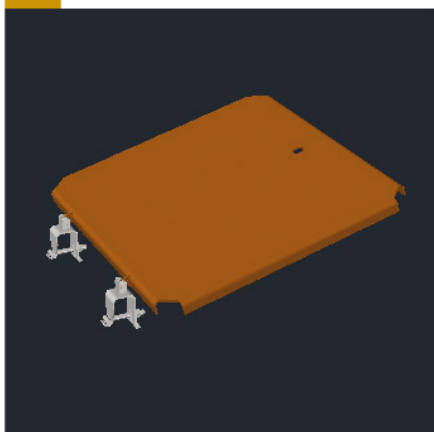
A B C D



Для перекрытия нестандартных зазоров шириной менее 300 мм

Люк 700x800

28



Артикул	Наименование	Масса, кг	Размеры, мм
112100	Люк 700x800	10	L=700, B=800

A B C D



Используется совместно с арт. 112010



устойчивость
к восприятию
высоких
нагрузок



интегрируется
с элементами
каталога
ASG Industry



защитное
покрытие
методом
горячего
цинкования



элемент
выполнен
в соответствии
с ГОСТ

Люк складной 700x800

29



Артикул	Наименование	Масса, кг	Размеры, мм
112110	Люк складной 700x800	11	L=800, B=700
A	B	C	D



Используется совместно
с арт. 112010

Лестница накидная 33x210 AL

30



Артикул	Наименование	Масса, кг	Размеры, мм
112010	Лестница накидная 33x210 AL	4,44	L=2130, B=330
A	B	C	D



Алюминиевая

Маршевая лестница AL

31



Артикул	Наименование	Масса, кг	Размеры, мм
112015	Маршевая лестница 157x100 AL	18,96	L=1570, H=1000
112025	Маршевая лестница 257x200 AL	28,66	L=2570, H=2000
112030	Маршевая лестница 307x200 AL	33,7	L=3070, H=2000
A	B	C	D



Алюминиевая

Внешнее лестничное ограждение

32



Артикул	Наименование	Масса, кг	Размеры, мм
112050	Внешнее лестничное ограждение 257x200	13,8	L=2570, H=2000
112060	Внешнее лестничное ограждение 307x200	15,59	L=3070, H=2000

A

B

C

D



Внутреннее лестничное ограждение

33



Артикул	Наименование	Масса, кг	Размеры, мм
112080	Внутреннее лестничное ограждение	9,33	L=1290, H=1400

A

B

C

D



Используется совместно
с арт. 112025-112030

Лестничное ограждение

34



Артикул	Наименование	Масса, кг	Размеры, мм
112090	Лестничное ограждение	5,96	H=500

A

B

C

D



Используется совместно
с арт. 112025-112030.
Монтируется под маршем



устойчивость
к восприимчивости
высоких
нагрузок



интегрируется
с элементами
каталога
ASG Industry



защитное
покрытие
методом
горячего
цинкования



элемент
выполнен
в соответствии
с ГОСТ

ASG
Industry

Анкерный кронштейн

35



Артикул	Наименование	Масса, кг	Размеры, мм	
108050	Анкерный кронштейн 50	2,09	L=500	1
108100	Анкерный кронштейн 100	3,87	L=1000	2
108150	Анкерный кронштейн 150	5,65	L=1500	3
108200	Анкерный кронштейн 200	7,43	L=2000	4
108250	Анкерный кронштейн 250	9,21	L=2500	5

A

B

C

D



Используется для фиксации лесов
к стенам здания

Бортовое ограждение стальное

36



Артикул	Наименование	Масса, кг	Размеры, мм	
107039	Бортовое ограждение стальное 39	0,73	L=390	1
107073	Бортовое ограждение стальное 73	1,46	L=730	2
107109	Бортовое ограждение стальное 109	2,23	L=1090	3
107140	Бортовое ограждение стальное 140	2,9	L=1400	4
107157	Бортовое ограждение стальное 157	3,27	L=1570	4
107207	Бортовое ограждение стальное 207	4,34	L=2070	5
107257	Бортовое ограждение стальное 257	5,42	L=2570	5
107307	Бортовое ограждение стальное 307	6,49	L=3070	5

A

B

C

D



Зажимная розетка

37



Артикул	Наименование	Масса, кг	
010045	Зажимная розетка	1,08	1

A

B

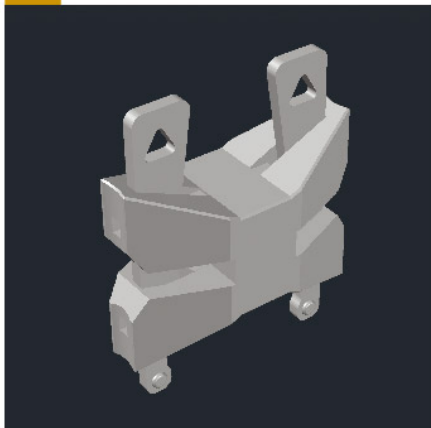
C



Используется для монтажа ригеля
на нестандартной высоте

Хомут Клин - Клин

38



Артикул	Наименование	Масса, кг	Размеры, мм
010030	Хомут клин-клин	1,40	L=160

A	B	C	D



Используется для соединения рядом стоящих конструкций лесов

Хомут делитель вертикальный

39



Артикул	Наименование	Масса, кг
010005	Хомут делитель вертикальный	1,18

A	B	C



Используется для монтажа стойки на ферму и ригель

Хомут рог

40



Артикул	Наименование	Масса, кг
010015	Хомут рог	1

A	B	C



Используется для фиксации бортового ограждения на нестандартных участках



устойчивость
к восприятию
высоких
нагрузок



интегрируется
с элементами
каталога
ASG Industry



защитное
покрытие
методом
горячего
цинкования



элемент
выполнен
в соответствии
с ГОСТ

ASG
Industry

Хомут балочный

41



Артикул	Наименование	Масса, кг	Допустимая нагрузка, кН
010035	Хомут балочный	1	20
A	B	C	D



Используется для фиксации лесов
к стальным балкам

Хомут неповоротный 48x48, кованный

42



Артикул	Наименование	Масса, кг	Допустимая нагрузка, кН
010036	Хомут неповоротный 48x48, кованный	1,3	9
A	B	C	D



Хомут поворотный 48x48, кованный

43



Артикул	Наименование	Масса, кг	Допустимая нагрузка, кН
010040	Хомут поворотный 48x48, кованный	1,5	9
A	B	C	D



Труба

44



Артикул	Наименование	Масса, кг	Размеры, мм	
012010	Труба 100	3,54	L=1000	1
012015	Труба 150	5,32	L=1500	2
012020	Труба 200	7,1	L=2000	3
012025	Труба 250	8,88	L=2500	4
012030	Труба 300	10,66	L=3000	5
012035	Труба 350	12,44	L=3500	6
012040	Труба 400	14,22	L=4000	7
012050	Труба 500	17,78	L=5000	8
012060	Труба 600	21,34	L=6000	9
A	B	C	D	



Для удлинения труб используют арт. 109001 и 109002

Колесо

45



Артикул	Наименование	Масса, кг	Допустимая нагрузка, кН	
019000	Колесо	6,3	30	1
A	B	C	D	



Используется совместно с арт. 102015



устойчивость
к восприятию
высоких
нагрузок



интегрируется
с элементами
каталога
ASG Industry



защитное
покрытие
методом
горячего
цинкования

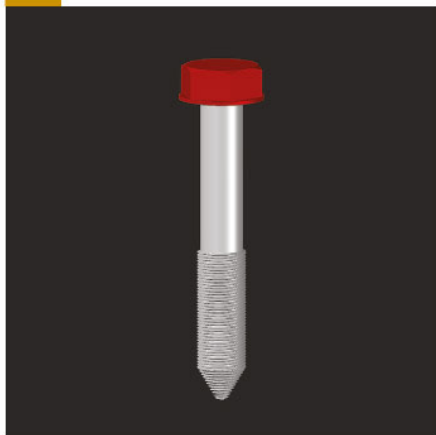


элемент
выполнен
в соответствии
с ГОСТ

ASG
Industry

Фиксирующий винт 12x80, красный

46



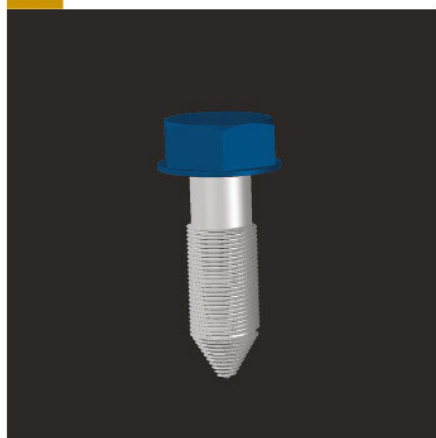
Артикул	Наименование	Масса, кг	Размеры, мм
019008	Фиксирующий винт 12x80, красный	0,08	L=80
A	B	C	D



Используется для фиксации стальной планки к настилу, SW19

Фиксирующий винт 12x40, синий

47



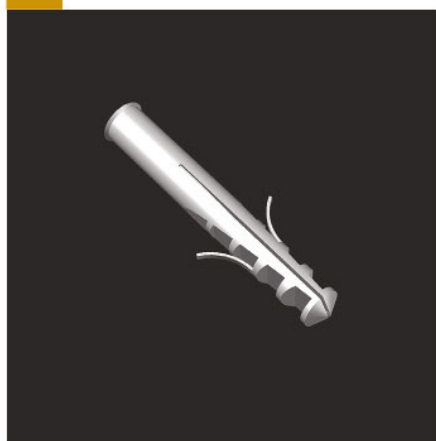
Артикул	Наименование	Масса, кг	Размеры, мм
019009	Фиксирующий винт 12x40, синий	0,05	L=40
A	B	D	C



Используется для фиксации листа перекрытия зазоров к настилу, SW19

Дюбель пластиковый

48



Артикул	Наименование	Масса, кг	Размеры, мм
019010	Дюбель пластиковый 14x100	0,01	L=100
019011	Дюбель пластиковый 14x140	0,01	L=140
A	B	C	D



Арт. 019010 используется совместно с арт. 019012
Арт. 019011 используется совместно с арт. 019014

Анкерное кольцо

49



Артикул	Наименование	Масса, кг	Размеры, мм	
019012	Анкерное кольцо 12x190	0,25	L=190	1
019014	Анкерное кольцо 12x350	0,5	L=350	2
A	B	C	D	



Используется для анкерки лесов к зданию через анкерный кронштейн

Модульная паллета 120x80

50



Артикул	Наименование	Масса, кг	Размеры, мм	
018002	Модульная паллета 120x80	39,08	A=1200, B=800, H=1100	1
A	B	C	D	



Используется для складирования и хранения

Модульная паллета 120x80 с сеткой

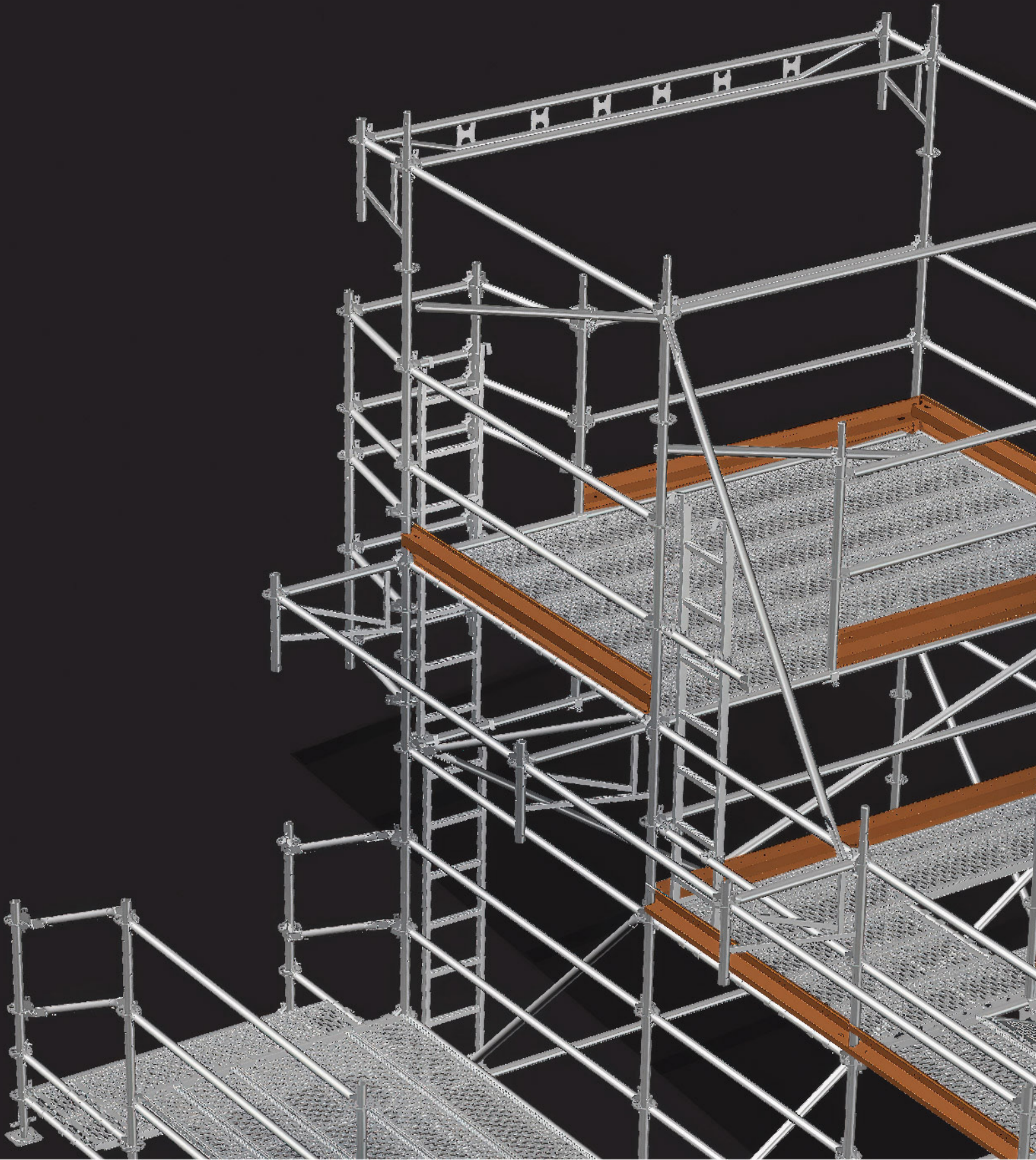
51



Артикул	Наименование	Масса, кг	Размеры, мм	
018003	Модульная паллета 120x80 с сеткой	60	A=1200, B=800, H=1100	1
A	B	C	D	



Используется для складирования и хранения мелких элементов



249092, Калужская область,
Малоярославец, Мирная, 3



8 800 302-10-35

бесплатно
для регионов

www.agrisovgaz.ru

скачать каталог
можно по ссылке

